



*„Finansowanie uczelni a konkurencyjność
szkolnictwa wyższego”*

Seminarium eksperckie Kancelarii Prezydenta RP

*11 lipca 2013 r.
Pałac Prezydencki*

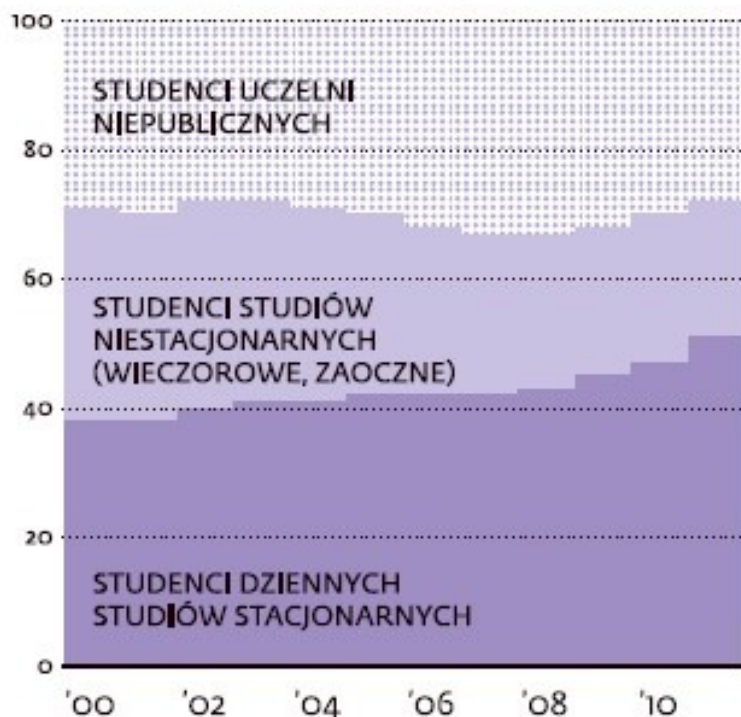
Opracowanie: Biuro Projektów Programowych KPRP

Nadchodzi kryzys szkolnictwa wyższego

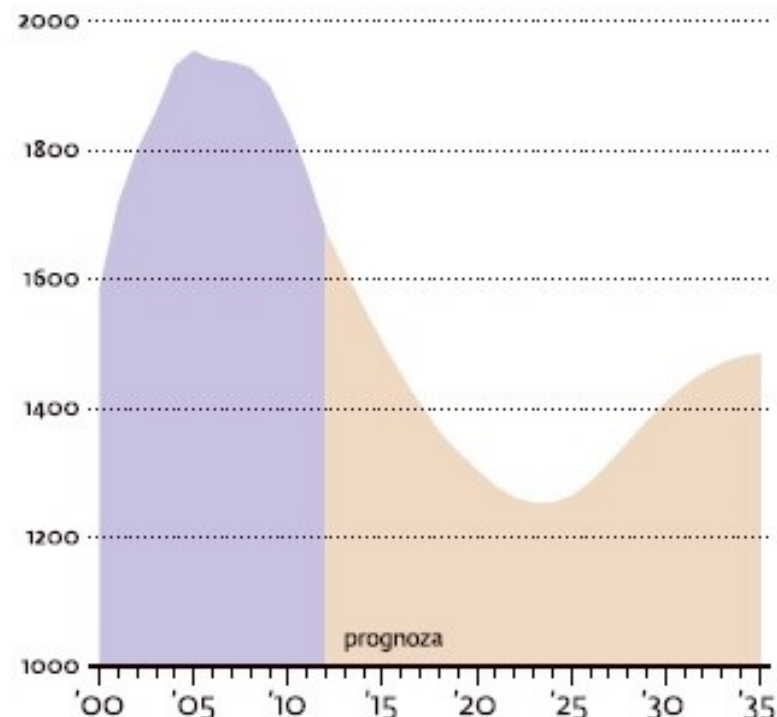
Konsolidacja? Rynkowe źródła finansowania?

Liczba studentów

Jak zmieniała się struktura studentów (proc.)



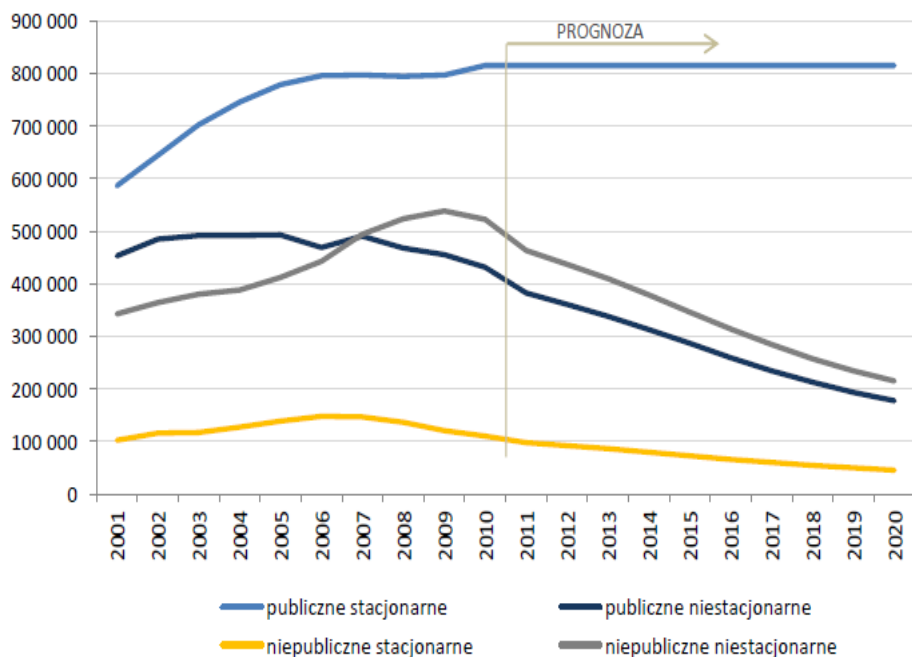
Łączna liczba studentów i jej prognozy (tys.)



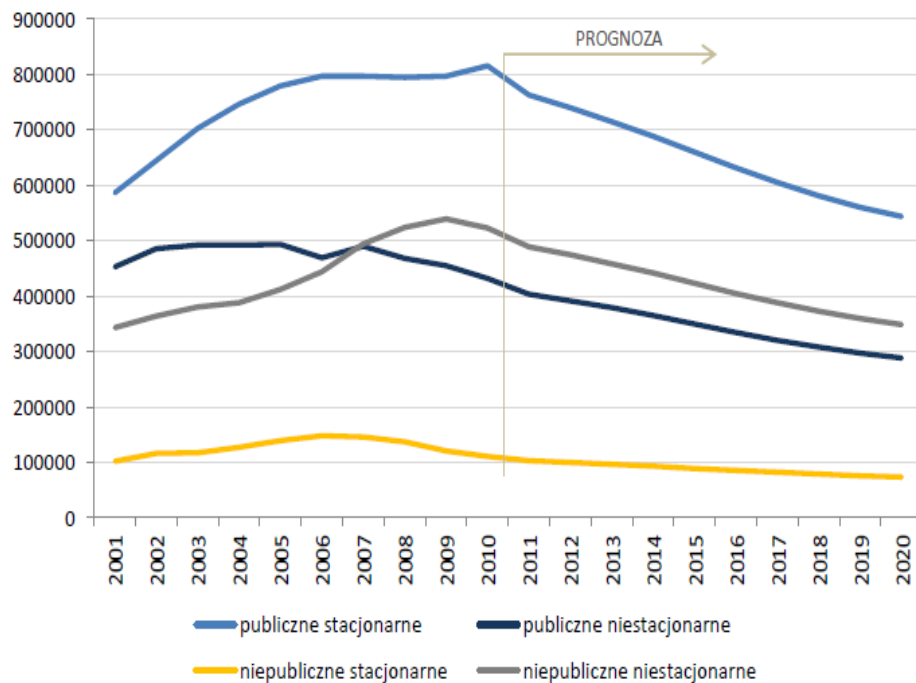
Źródło: MNiSW; ukazane lata odnoszą się do rozpoczęcia roku akademickiego mc

Prognoza liczby studentów w podziale na tryb studiów i rodzaj uczelni do 2020 r.

Wariant A



Wariant B



Źródło: opracowanie własne na podstawie danych GUS

Źródło: opracowanie własne na podstawie danych GUS

Wariant A – stacjonarne studia publiczne są studiami pierwszego wyboru. Założono zatem, że liczba studentów na tych studiach nie zmniejszy się i utrzyma się na poziomie równym liczbie studentów w roku 2010.

Wariant B – proporcje liczby studentów względem trybu studiów i typu uczelni pozostaną bez zmian. Niż demograficzny wpłynie identycznie na wszystkie grupy studentów. Taki wariant jest możliwy przede wszystkim przy wprowadzeniu odpłatności za studia stacjonarne publiczne.

Innowacyjność?

WEF Global Competitiveness Report, 2006-2012

Spadek innowacyjności Polski z 44. na 63. pozycję na świecie



Innowacyjność?

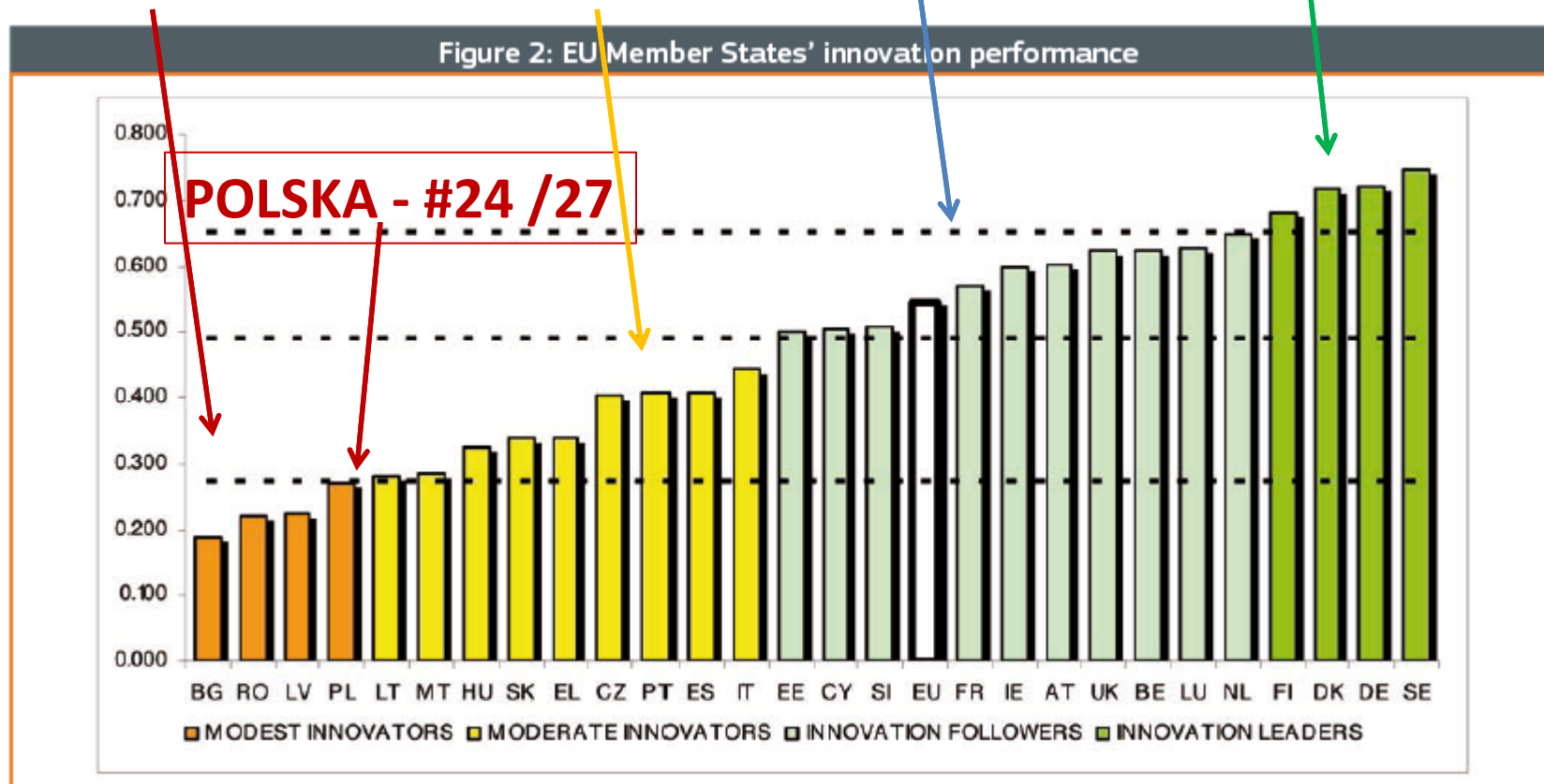
EU INNOVATION UNION SCOREBOARD 2013

**MIERNI
INNOWATORZY**

**UMIARKOWANI
INNOWATORZY**

INNOWATORZY

**LIDERZY
INNOWACJI**



Pozycja uczelni a konkurencyjność (globalna)?

Tylko 2 uczelnie z Polski na pozycjach 351-400

| World University Rankings 2012-2013 | | | | | | |
|-------------------------------------|---|----------------|---------------|-----------------|-----------|-----------|
| 001 - 200 | 201 - 225 | 226 - 250 | 251 - 275 | 276 - 300 | 301 - 350 | 351 - 400 |
| Rank ▼ | Institution | Location | Overall score | change criteria | | |
| 1 | California Institute of Technology | United States | 95.5 | | | |
| 2 | Stanford University | United States | 93.7 | | | |
| 2 | University of Oxford | United Kingdom | 93.7 | | | |
| 4 | Harvard University | United States | 93.6 | | | |
| 5 | Massachusetts Institute of Technology | United States | 93.1 | | | |
| 6 | Princeton University | United States | 92.7 | | | |
| 7 | University of Cambridge | United Kingdom | 92.6 | | | |
| 8 | Imperial College London | United Kingdom | 90.6 | | | |
| 9 | University of California, Berkeley | United States | 90.5 | | | |
| 10 | University of Chicago | United States | 90.4 | | | |
| 11 | Yale University | United States | 89.2 | | | |
| 12 | ETH Zürich – Swiss Federal Institute of Technology Zürich | Switzerland | 87.8 | | | |
| 13 | University of California, Los Angeles | United States | 87.7 | | | |

| | | |
|---------|---|----------------|
| 351-400 | Jagiellonian University | Poland |
| 351-400 | University of Jyväskylä | Finland |
| 351-400 | Keele University | United Kingdom |
| 351-400 | University of Vigo | Spain |
| 351-400 | University of Warsaw | Poland |

Algorytm finansowania uczelni publicznych*

podział dotacji dla uczelni na zadania związane z kształceniem studentów studiów stacjonarnych

Algorytm promuje:

1. **Przeszłość** (inercję, status quo)
 - słabo reaguje na zmienność # studentów
2. **Liczba studentów**
3. **Kadra naukowo-dydaktyczna**

| | |
|--|------|
| C – stała przeniesienia z roku poprzedniego | 0,65 |
| Ws – waga składnika studencko-doktoranckiego | 0,35 |
| Wk – waga składnika kadrowego | 0,30 |

Algorytm marginalnie premiuje:

1. **badania naukowe**
2. **umiędzynarodowienie uczelni**
3. **konkurencyjność**

| | |
|---------------------------------------|------|
| Wd – waga składnika dostępności kadry | 0,15 |
| Wb – waga składnika badawczego | 0,10 |
| Wu – waga składnika uprawnień | 0,05 |
| Ww – waga składnika wymiany | 0,05 |

$$\frac{Du_i}{Dc} = \frac{D_p u_i}{D_p c} C + (1 - C)(W_s \times S_i + W_k \times K_i + W_d \times D_i + W_b \times B_i + W_u \times U_i + W_w \times W_i)$$

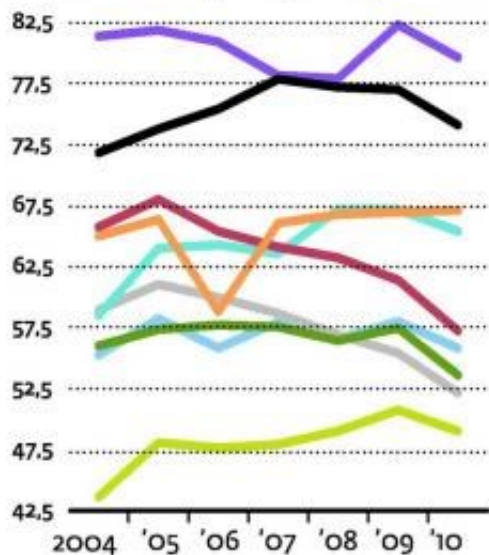
Konsekwencje

ilość i inercja zamiast jakości i konkurencyjności

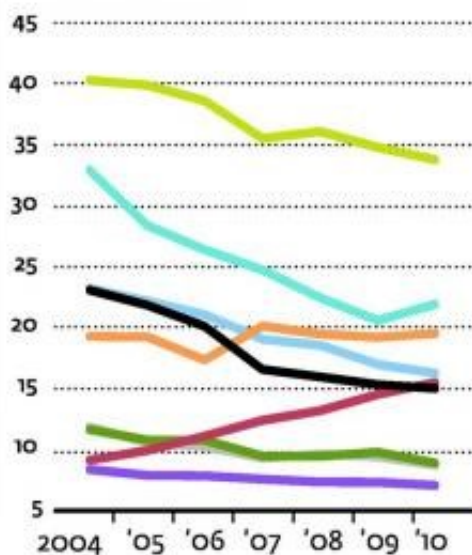
- **Algorytm wzmacnia słabsze uczelnie, kosztem uczelni o potencjale badawczym i międzynarodowym**
 - premiowanie *status quo* oraz *ilości* ogranicza dynamikę rozwijających się uczelni, jakość kształcenia i badań, rozleniwia kadry i uczelnie – ograniczając konkurencyjność
- **Brakuje mierników jakości**
 - algorytm skupia się na *ilości* (np. *liczby* studentów, *liczby realizowanych* projektów) zamiast *wydajności* (np. wypromowani doktorzy; cytawalność międzynarodowych publikacji; wartość zakończonych projektów; wartość spin-off/spin-out/komercjalizacji)
- Ujęcie kosztów w algorytmie a wydajność uczelni...
- Zarządzanie kapitałem wewnątrz uczelni...
- Roczne raporty/audyty a przejrzystość finansowa i zarządcza uczelni przed podatnikiem i klientem...

Finansowanie uczelni (%)

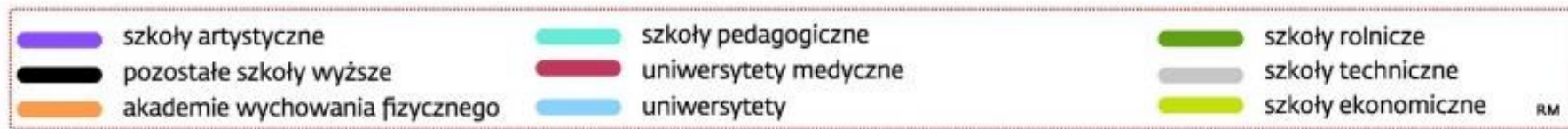
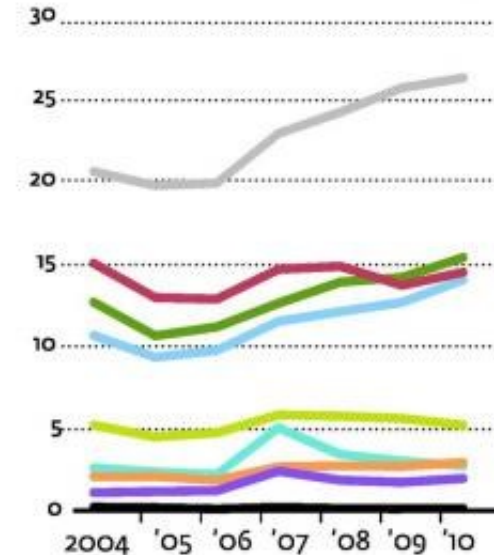
Udział dotacji budżetowej i innych funduszy publicznych (w zakresie finansowania działalności dydaktycznej)



Udział opłat za zajęcia dydaktyczne



Udział przychodów z działalności badawczej



Źródła finansowania – co dalej?

| Rodzaj uczelni | Czesne | Granty (budżet, prywatne, międzynarodowe) | Podatki (dotacje z budżetu / JST / UE) | Działalność badawcza (R&D dla biznesu, wojska) | Darowizny |
|-----------------------|--------|---|--|--|-----------|
| Uczelnia publiczna | ... | ... | ... | ... | ... |
| Uczelnia niepubliczna | ... | ... | ... | ... | ... |

| Misja/profil uczelni | Czesne | Granty | Podatki (dotacje) | Działalność badawcza | Darowizny |
|----------------------|--------|--------|-------------------|----------------------|-----------|
| Uniwersytet badawczy | ... | ... | ... | ... | ... |
| Uczelnie akademickie | ... | ... | ... | ... | ... |
| Uczelnie zawodowe | ... | ... | ... | ... | ... |

PYTANIA

1. Jak zmienić algorytm finansowania aby promował jakość w dydaktyce i nauce?
2. W jakim kierunku należy zmieniać system finansowania uczelni?
3. Jakie zmiany w systemie finansowania zmotywują uczelnie do:
 - zwiększenia efektywności usług kształcenia i prowadzenia badań?
 - specjalizacji w podziale na uniwersytety badawcze i uczelnie dydaktyczne?